



L'ANTICALCAIRE FICHE TECHNIQUE

Référence

EF-i65



Ø nominal	DN65	Ø du raccordement	2"1/2
Longueur totale	255 mm	Type de raccordement	Bride PN16 Ø 185 mm
Ø extérieur du corps	110 mm	Orifices sur la bride	8 orifices de Ø 18 mm
Poids	14,5 kg	Entraxe entre les orifices	145 mm

Dureté (TH)
maximale 70°f

Température
maximale 155°C

Pression maximale
25 bars

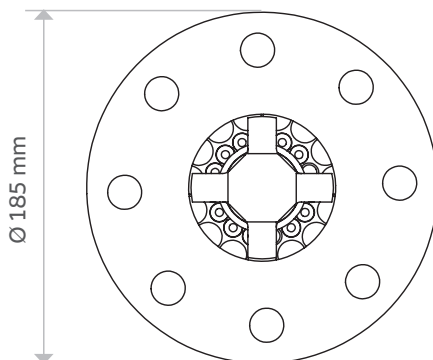
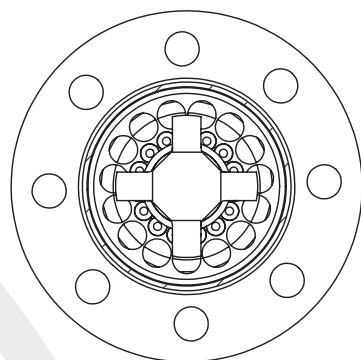
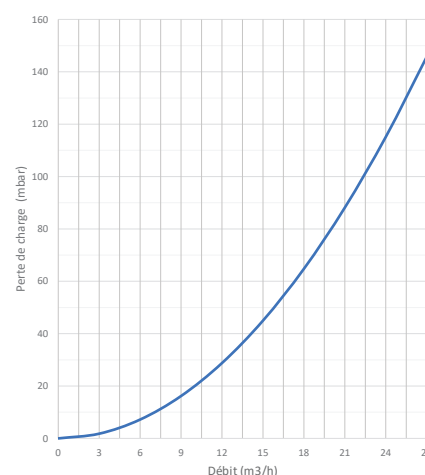


Matière du corps
INOX 316L

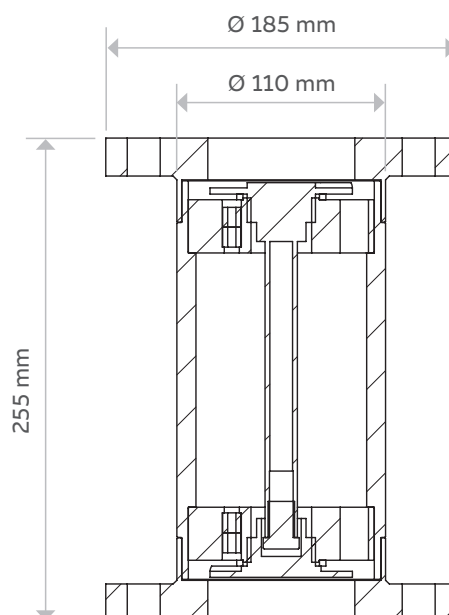
Température
minimale -20°C

Capacité
de traitement maximale
7,5 l/s soit 27 m³/h

Pertes de charge
à débit maximal : 146 mbar



Ø 185 mm



255 mm

GAMME ANTICALCAIRE