

BREVETÉ

BREVET EUROPÉEN
Nr.: EP 4 003 917



DRAG'EAU®

L'ANTICALCAIRE NATUREL



PRÉVENTIF, CURATIF & DURABLE



Nous faisons physiquement ce que les autres font chimiquement.

LA SOLUTION ANTICALCAIRE

POUR LE TRAITEMENT AUTONOME DES INSTALLATIONS SANITAIRES

Le calcaire est naturellement présent dans l'eau distribuée par le réseau public.

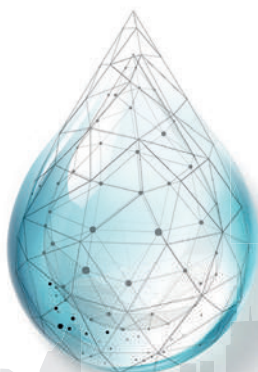
Quelle que soit sa concentration, il endommage à terme les équipements des bâtiments en plus de générer de la surconsommation énergétique.

La protection contre l'entartrage devient alors indispensable.

Les appareils DRAG'EAU sont conçus pour faciliter le quotidien des professionnels et assurer la tranquillité des particuliers.

Leader mondial de l'alternative écologique dans son secteur, DRAG'EAU met à votre disposition plus de 20 ans d'expertise dans le traitement physique et naturel de l'eau.

De la visite technique à la résolution de la problématique, ses techniciens vous accompagnent sur l'ensemble de votre projet.



PRÉVENTIVE

Protection permanente des installations contre le calcaire et la corrosion

CURATIVE

Détartrage du calcaire existant

PRATIQUE

Installation simple et rapide
Appareil peu encombrant

ÉCONOMIQUE

Sans maintenance, sans consommables et sans électricité
Réduction de la consommation d'énergie

PROTECTRICE

Allongement de la durée de vie de tous les équipements

SAINE & ÉCOLOGIQUE

Traitement physique sans produits chimiques et sans agressivité



**Voir nos conditions générales de vente.*

UNE TECHNOLOGIE INNOVANTE EN 3 ÉTAPES

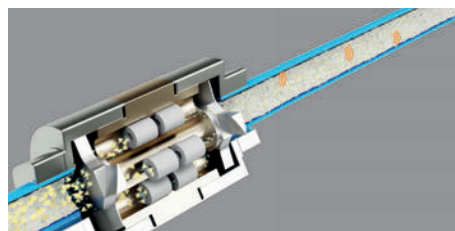


VOIR NOTRE VIDÉO

1

DISSOLUTION DU CALCAIRE

Le flux d'eau passant à travers le dispositif est soumis à un puissant **EFFET VORTEX** qui va augmenter la capacité de l'eau à dissoudre le calcaire plus efficacement.

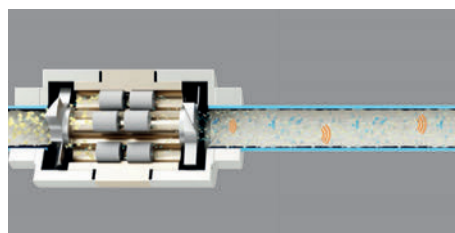


2

MICRO-CRISTALLISATION DU CALCAIRE

En entrant dans l'appareil, les molécules d'eau sont accélérées (effet Venturi) et provoquent la vibration de cylindres en inox répartis au travers des différents canaux constituant l'appareil.

Cette vibration génère des **ONDES SONORES** de basse fréquence et de forte intensité à travers tout le réseau. La structure du calcaire incrustant sera alors modifiée sous forme de microcristaux non incrustants.

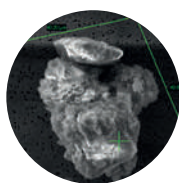
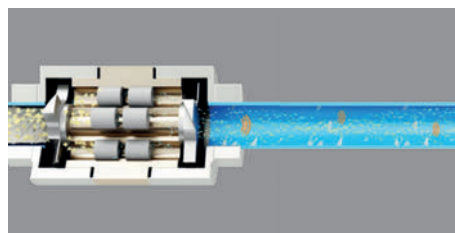


3

DÉTARTRAGE DES RÉSEAUX

L'anticalcaire offre également un effet curatif sur les installations. Les **ONDES SONORES** se propagent dans les canalisations pour fragmenter le tartre présent sur les parois de la tuyauterie.

La nouvelle structure du calcaire détartre par abrasion douce les couches déjà incrustées dans les réseaux. Une fois le détartrage effectué, il reste une fine couche de protection homogène : le calcaire est neutralisé, les installations protégées.

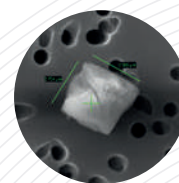


Calcaire INCRUSTANT

L'ANTICALCAIRE DRAG'EAU

APRÈS TRAITEMENT

les cristaux sont de taille beaucoup plus petite, la surface de contact est réduite de plus de 200 fois et est bien plus lisse.



Calcaire NON INCRUSTANT

UNE GAMME D'APPAREILS ADAPTÉE À TOUS LES ENVIRONNEMENTS

Les appareils DRAG'EAU s'installent directement sur la canalisation et, dans la plupart des cas, ne nécessitent pas de modification des installations. Des dizaines de milliers de particuliers, de bailleurs sociaux, d'exploitants et d'industriels, à travers le monde, ont déjà opté pour la technologie DRAG'EAU.



Industrie



Particulier



Collectif / Tertiaire



- ✓ Protection des équipements
- ✓ Maintien des performances de production



- ✓ Pas de modification chimique de la qualité de l'eau
- ✓ Réduction des consommations énergétiques

- ✓ Maîtrise des coûts de maintenance
- ✓ Protection durable du circuit ECS

GAMME ANTICALCAIRE

Appartement
Maison

de EF-i25
à EF-i50

MODÈLES À VISSER

de EF-i50b
à EF-i150

MODÈLES À BRIDES

- ➔ Matière du corps **INOX 316L**
- ➔ Tolérances de températures de **-20°C à +155°C**
- ➔ Pression maximale **25 bar**
- ➔ Dureté (TH) maximale traitée : **70°f**



Référence	EF-i15	EF-i20	EF-i25	EF-i32	EF-i40	EF-i50	EF-i50b	EF-i65	EF-i80	EF-i100	EF-i150
Diamètre nominal	DN15	DN20	DN25	DN32	DN40	DN50	DN50	DN65	DN80	DN100	DN150
Dimension du raccordement	1/2"	3/4"	1"	1 1/4"	1 1/2"	2"	2"	2 1/2"	3"	4"	6"
Capacité de traitement maximal l/s	0,25	0,75	1,17	1,64	3,11	4,94	4,94	7,50	11,39	24,17	79,17
Perte de charge à débit maximal mbar	108	169	165	207	183	179	179	146	122	174	249
Longueur totale mm	100	106	119	145	160	170	170	255	280	365	410

Pour plus d'informations, nos fiches techniques sont téléchargeables sur notre site www.drageau.com

Nous vous invitons à revenir vers nous pour obtenir des références, nous solliciter pour d'autres diamètres et utilisations spéciales. Notre bureau d'étude sera à votre écoute.

Contactez-nous pour plus d'informations :

DRAG'EAU SARL

4 rue Marin La Meslée - ZA La Passerelle 1
F-68190 ENSISHEIM

E-mail: contact@drageau.com
Tél. : 03 89 23 60 33

Suivez-nous sur les réseaux sociaux



DRAG'EAU.COM